

Digitales Informationssystem - Messeeinsatz

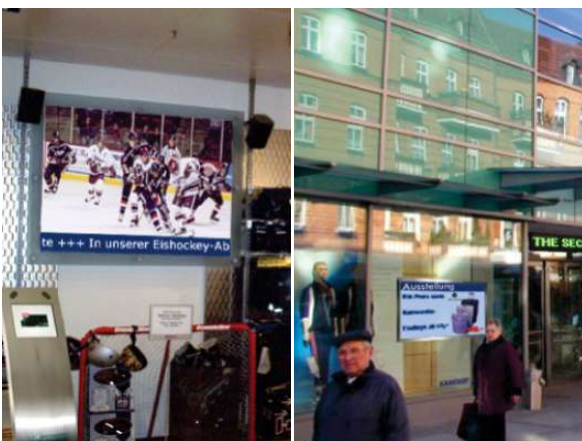


Besucher- und Standleitsystem

- Lagepläne und Ausschilderung
- Informationen über Aussteller und deren Standorte
- Werbung für weitere Veranstaltungen, Restaurants, Serviceeinrichtungen und Aktionen
- Aktuelle Nachrichten und Wettervor-schau - Tickerfunktion!

Info-Terminals

- Darstellung des Unternehmens
- Einbindung von Werbepartnern
- Gezielte Produktdarstellung, erhöhte Aufmerksamkeit durch bewegte Bilder
- Einbindung des Internetauftrittes
- Einholung von Kundenfeedback über interaktive Fragebögen



Digitale Werbung / Digitales Plakat

- Steuerung durch Zugriff auf alle oder einzelne Systeme
- Refinanzierung durch Werbepartner
- Einbindung von Premium-Sponsoren
- Hinweis auf weiterführende Veranstaltungen und kommende Messen

Für eine individuelle Beratung zu Soft- und Hardware wenden Sie sich bitte an den nebenstehenden Fachhandelspartner.



Tel: 040 / 650 524 – 50
 Fax: 040 / 650 524 – 93
 info@lcdmedia.de